

相談無料

託児無料

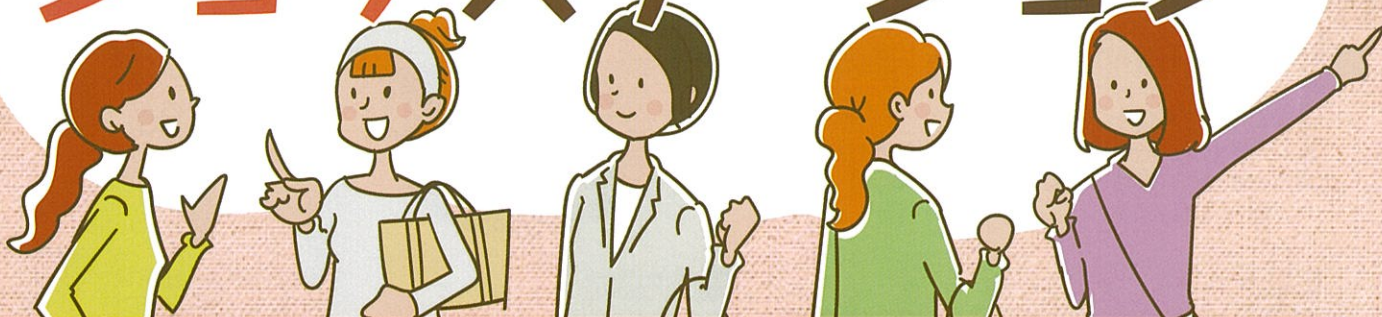
近江
八幡

草津
駅前

私らしく働きたい！
ワーク・ライフ・バランスを応援

滋賀マザーズ ジョブステーション

総合案内



お仕事に関することをワンストップでサポート！

👤 マザーズ就労支援相談コーナー

- お仕事や子育てとの両立に関する悩み相談
- 保育園などの入所に向けた情報の提供
- 就労支援に関するセミナー
- 履歴書、職務経歴書、面接のアドバイス

👤 ハローワーク職業相談コーナー

- ハローワーク相談員による子育て中の方に対しての職業相談や職業紹介
- 求人検索による求人情報の閲覧

👤 母子家庭等就業・自立支援センター

- ひとり親の方への再就職、転職、訓練、講習会など就労に関する相談や情報提供
- ※状況に応じて出張での相談も可能です

こんな時にご利用できます！

- ☑️ すぐ働きたい、働き方を変えたい
- ☑️ こどもの入園や進学、成長に合わせて働きたい
- ☑️ 就労中で転職しようか迷っている

専門のキャリアカウンセラーが対応します

滋賀マザーズ
ジョブステーションHP
セミナー情報も掲載しています！



LINE公式アカウント
でも情報を配信中！
最新の情報をお届けします！



滋賀マザーズ
ジョブステーション・近江八幡

TEL:0748-36-1831 (電話受付時間 9:00~17:00)

滋賀マザーズ
ジョブステーション・草津駅前

TEL:077-598-1480 (電話受付時間 9:00~17:00)

その他
にも

Zoomで就労相談ができる！ 🖥️ オンライン相談

マザーズ就労支援相談、ハローワーク職業相談が出張！ 🚶‍♀️ 出張長浜相談

も実施しています

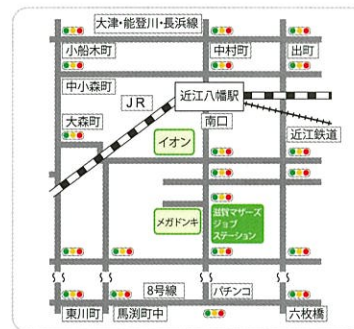
詳細は滋賀マザーズジョブステーション・近江八幡までお問い合わせください

滋賀マザーズジョブステーション・近江八幡



近江八幡からのメッセージ

働く前の「どうしたらいいのかわからない」、就職活動中の「これでいいのかな」、働き続ける上での「わたしはどうしたい?」そのままをお聞かせください。一緒に考えを整理し、「私の最適解」を見つけるお手伝いをいたします。



専門のキャリアカウンセラーが対応
ゆったり平地の無料駐車場! 託児室も完備!

状況に応じてハローワークマザーズコーナーや母子家庭等就業自立支援センターと連携し、お仕事に関するお悩みの相談から、職業相談・紹介、お仕事の継続相談までワンストップで広く長くサポートいたします。



まずはこちらにお電話ください

総合受付・マザーズ就労支援相談コーナー
TEL:0748-36-1831
(電話受付時間 9:00~17:00)

ハローワークマザーズコーナー
TEL:0748-37-3882

母子家庭等就業・自立支援センター
TEL:0748-37-5088

〒523-0891 近江八幡市鷹飼町80-4
滋賀県立男女共同参画センター" G-NETしが "

- JR近江八幡駅下車南口より500m(徒歩10分)
- JR近江八幡駅南口から近江バス「男女共同参画センター前」下車
- 無料駐車場:250台

開所日	利用時間	9:00~17:00(受付16:00まで)						
		日	月	火	水	木	金	土
マザーズ就労支援相談		○	-	○	○	○	○	○
ハローワークマザーズコーナー		-	-	○	○	○	○	-
母子家庭等就業・自立支援センター		○	-	○	○	○	○	○

その他のサポート	職業適性診断 土日祝	福祉・人材センター
	保育人材バンク	母子法律相談
	ナースセンター	

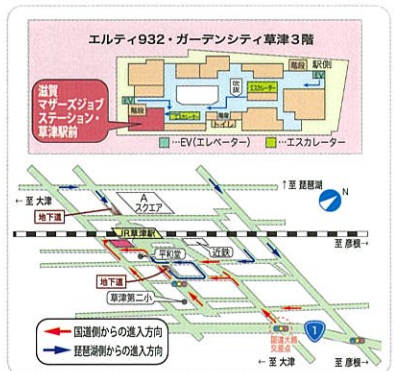
休所日 月曜日・祝日の翌日・GW・お盆・年末年始・施設点検日等
※ハローワークマザーズコーナーは土日・祝日も休所

滋賀マザーズジョブステーション・草津駅前



草津駅前からのメッセージ

キャリアカウンセラーが丁寧に話しをお伺いし、自分らしい働き方を一緒に整理・選択するお手伝いをいたします。まずは相談することから始めてみませんか?



草津駅に直結! 託児室も完備!
落ち着いてご相談頂くことができます

マザーズ就労支援相談コーナー・ハローワーク職業相談コーナーが連携して、お仕事に関するお悩みの相談から職業相談・紹介までワンストップでサポートいたします。託児室も併設されていますので、お気軽にご相談ください。



まずはこちらにお電話ください

総合受付・マザーズ就労支援相談コーナー
TEL:077-598-1480
(電話受付時間 9:00~17:00)

ハローワーク職業相談コーナー
TEL:077-598-1486

〒525-0032 滋賀県草津市大津1-1-1
ガーデンシティ草津3階

- 「JR草津駅」東口に直結の歩道橋を渡ってすぐ、エルティ932・ガーデンシティ草津3階 (※駐車場2時間無料)

開所日	利用時間	9:00~17:00(受付16:00まで)						
		日	月	火	水	木	金	土
マザーズ就労支援相談		-	○	○	○	○	○	-
ハローワーク職業相談		-	○	○	○	○	○	-
母子家庭等就業・自立支援センター		-	-	○	-	-	-	-

その他のサポート	保育人材バンク
	ナースセンター

休所日 土曜日・日曜日・祝日・年末年始

予約について

- 電話で事前にご予約いただくことで待ち時間が少なく、スムーズにご案内が可能です。(予約優先)
- ※マザーズ就労支援相談コーナーではカウンセラーの指名はできません。ご了承ください。

託児について

- 相談中、セミナー中は託児室がご利用いただけます。(無料、対象:6か月以上就学前までのお子様)
- 就職面接中も託児が可能ですが。(併設のマザーズハローワークからの紹介のみ)
- ※お様が体調不良の場合はお預かりできません。ご了承ください。